

Hauptversammlung der Schweizer Electronic AG

Dr. Marc Schweizer
Vorsitzender des Vorstands – CEO
Schweizer Electronic AG

Rottweil, 06. Juli 2012

Finanzstärke, Innovationen, Wachstum





Mobilität



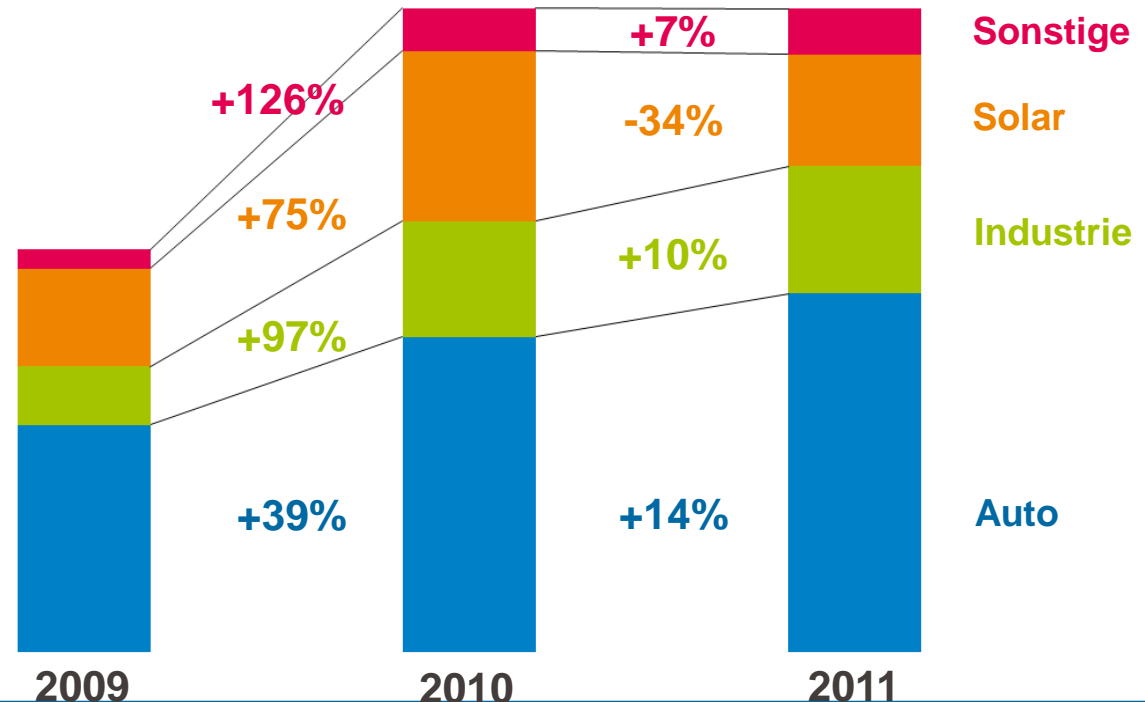
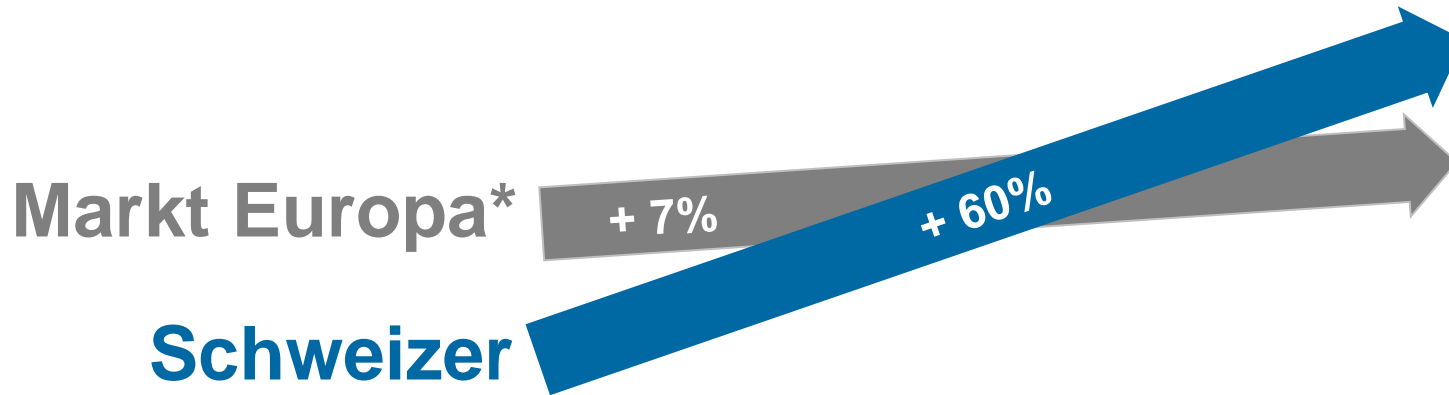
Energieeffizienz

Europa braucht Innovationsfreundliche
Rahmenbedingungen



INNOVATIONEN





* Marktwachstum Leiterplatte Europa (Produktionsmarkt).
Quelle: Prismark

Das Geschäftsmodell bewährt sich





Automotive

- Uneinheitliche Verkaufszahlen bei OEMs & Anpassung der Lagerbestände
- Serienausstattung oder steigender Ausstattungsanteil

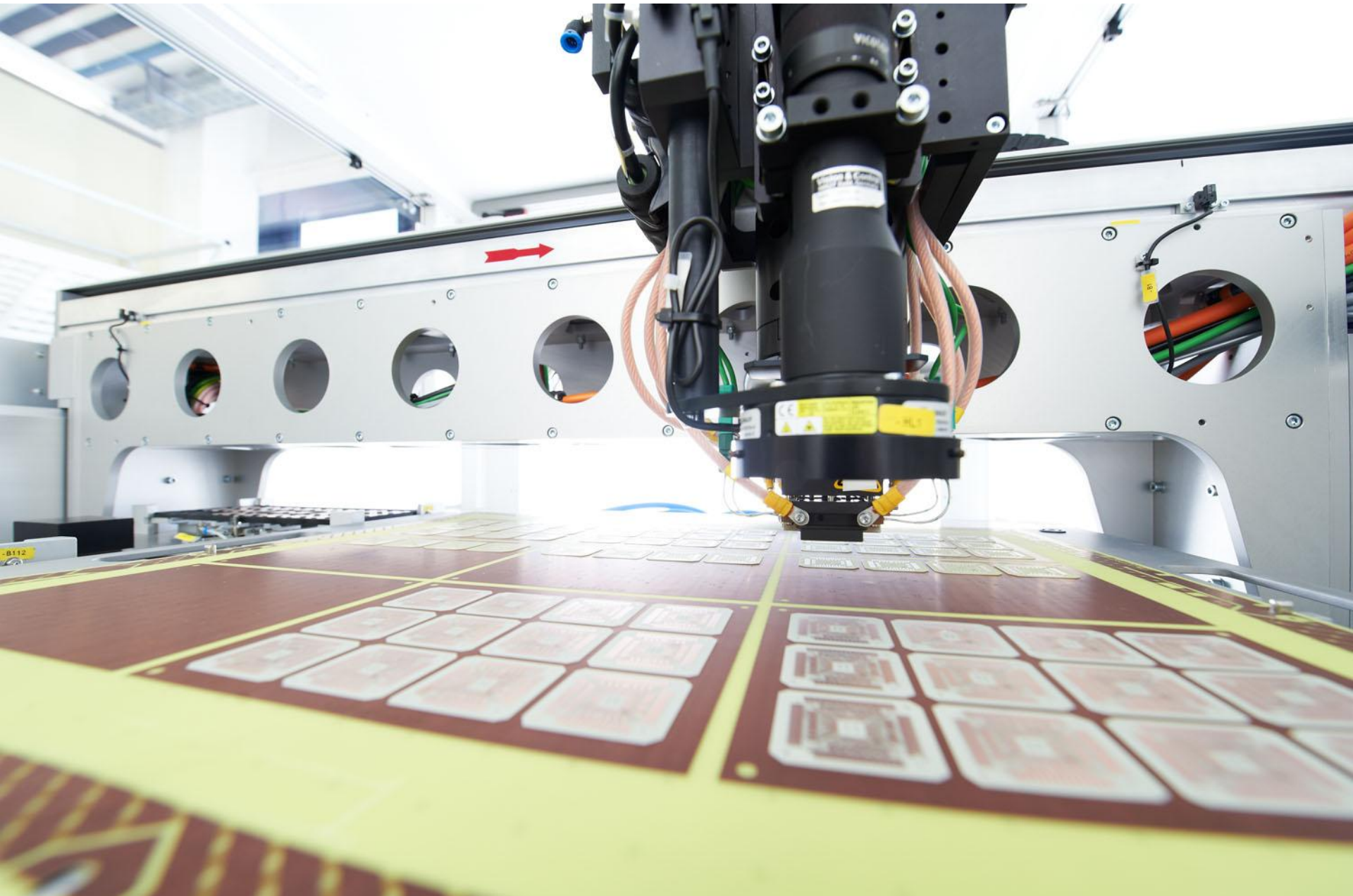
Solar

- Entscheidung zu Einspeisevergütungen
- Derzeit noch Überkapazitäten

Industrie

- Starker Rückgang im Maschinenbau
- Niedrigere Wachstumsraten bei Automation

Innovation: Motor für Wachstum und Erfolg





Geschäftsbereich

- **Leiterplatte**



Geschäftsbereiche

- **Energy Production**
- **System-Integration**



Mobilität

Energieeffizienz



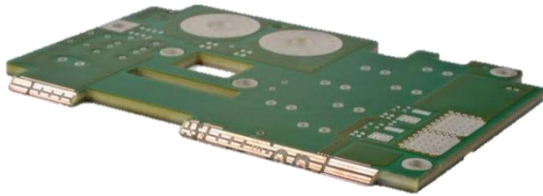
Über 160 Jahre Partner
für Qualität,
Zuverlässigkeit
und Beratung

Optimierte
Fertigungslandschaft
für Klein-, Mittel-
und Großserien

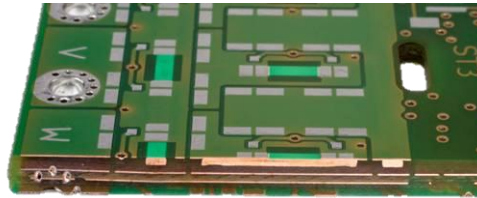
Innovative
Lösungen für
Leistungselektronik,
Embedding und
Systemkosten-
Reduktion

... mehr als Leiterplatten

Dickkupfer



Wirelaid™



IMS Board



Power Combi Board

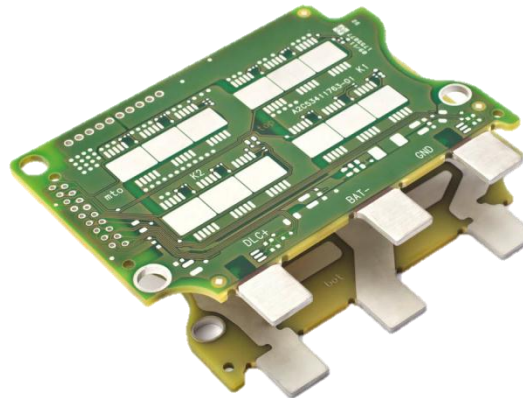
Logik-Teil:
z.B.: 6 Lagen,
35µm Basiskupferdicke



Hochstrom Bereich
z.B.: 2 Lagen,
400µm Dickkupfer



Inlay Board



Water Board







| 1 Das richtige Produkt | 2 Der richtige Ort | 3 Die richtige Technologie | 4 Die richtigen Partner |
|---|--|--|--|
| <p>CAGR Mono Hoch-effizienz bis 2015: 56,1 %</p> <p>Margen auf hohem Niveau</p> <p>Moderater Wettbewerb</p> <p>Zukünftige Kapazität < Bedarf</p> | <p>CAGR in Asien bis 2015: 36,7 %</p> <p>China bietet hervorragende Konditionen für Produktion</p> | <p>Verwendung von Produktionstechnologie der nächsten Generation</p> <p>Strategische Partnerschaft mit der Schmid Group</p> <p>Hervorragendes Preis-/Leistungsverhältnis</p> | <p>Technologie Partner Schmid Group</p> <p>Lokales Netzwerk in China und Sino-Singapore Verbindung</p> |

5 Gezielte Vertriebskanäle
OEM (Welt) und fokussierter Direktvertrieb zu Eco-Stadt-Projekten in Asien



Schweizer ist eines der nachhaltigsten Unternehmen seiner Branche



Hauptversammlung der Schweizer Electronic AG

Marc Bunz
Vorstand Finanzen - CFO
Schweizer Electronic AG

Rottweil, 06. Juli 2012

Ziele

- Nachwirkungen der Krise beseitigen



Maßnahmen

- Entschuldung wird fortgesetzt
- Alle Kreditlinien wieder unbesichert

- Finanzielle Stabilität sicher stellen

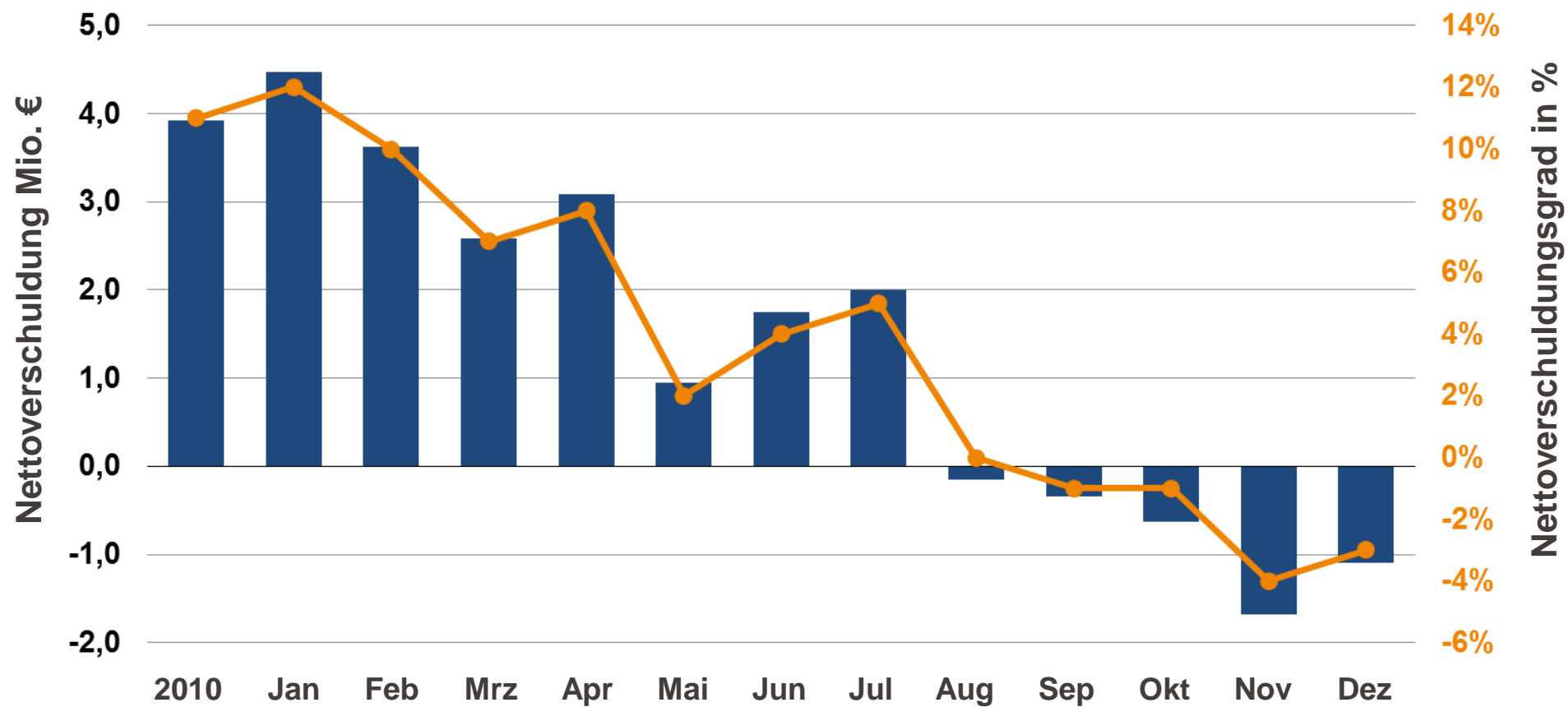


- Reservenbildung für Stabilität in zyklischen Märkten
- Weitere Zuführung im Jahr 2011

- Voraussetzungen für Wachstum schaffen



- Offene kurz- und langfristige Kreditlinien 13,7 Mio. Euro



Ziele

- Nachwirkungen der Krise beseitigen



Maßnahmen

- Entschuldung wird fortgesetzt
- Alle Kreditlinien wieder unbesichert

- Finanzielle Stabilität sicher stellen



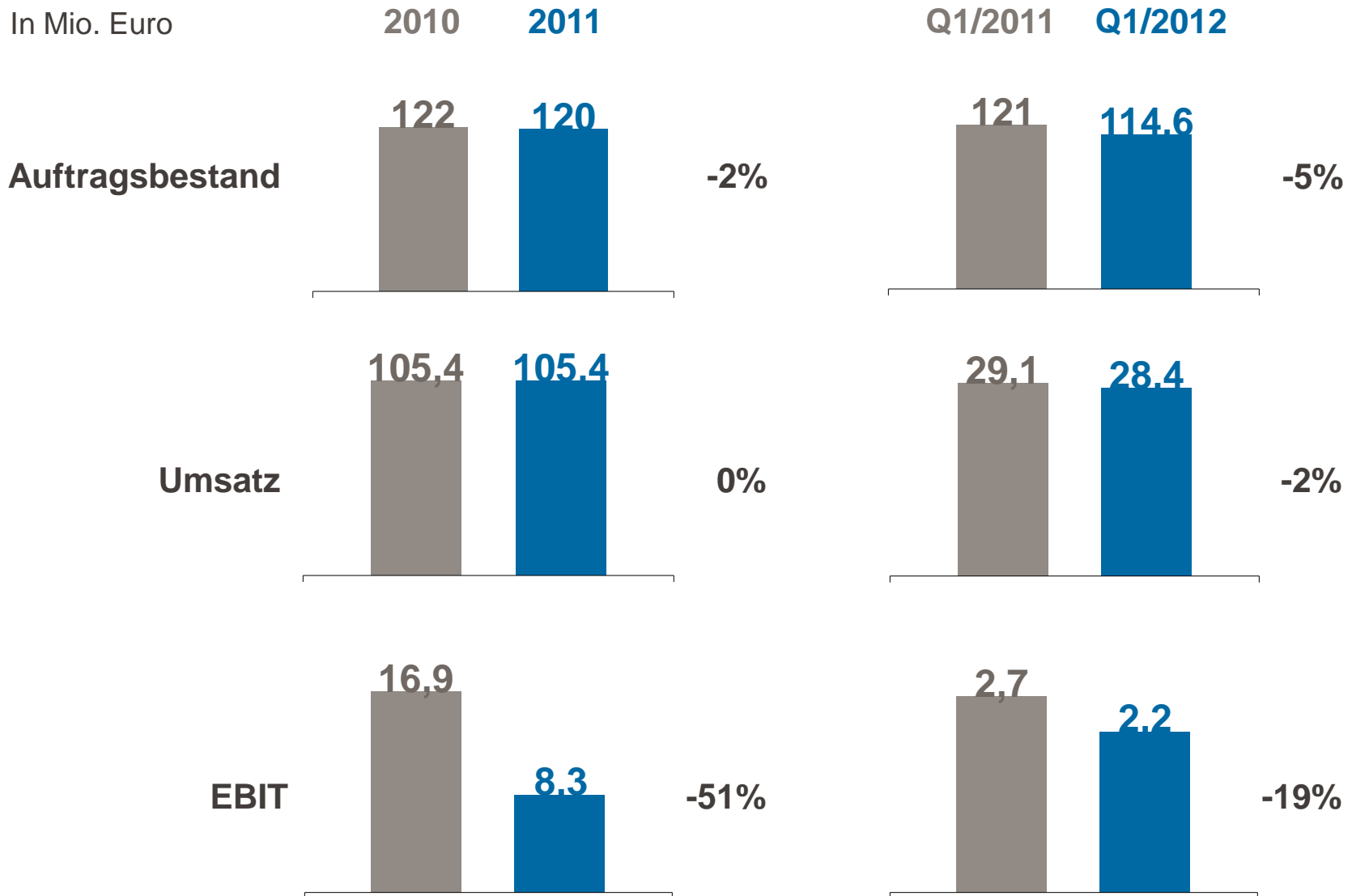
- Reservenbildung für Stabilität in zyklischen Märkten
- Weitere Zuführung im Jahr 2011

- Voraussetzungen für Wachstum schaffen



- Offene kurz- und langfristige Kreditlinien 13,7 Mio. Euro

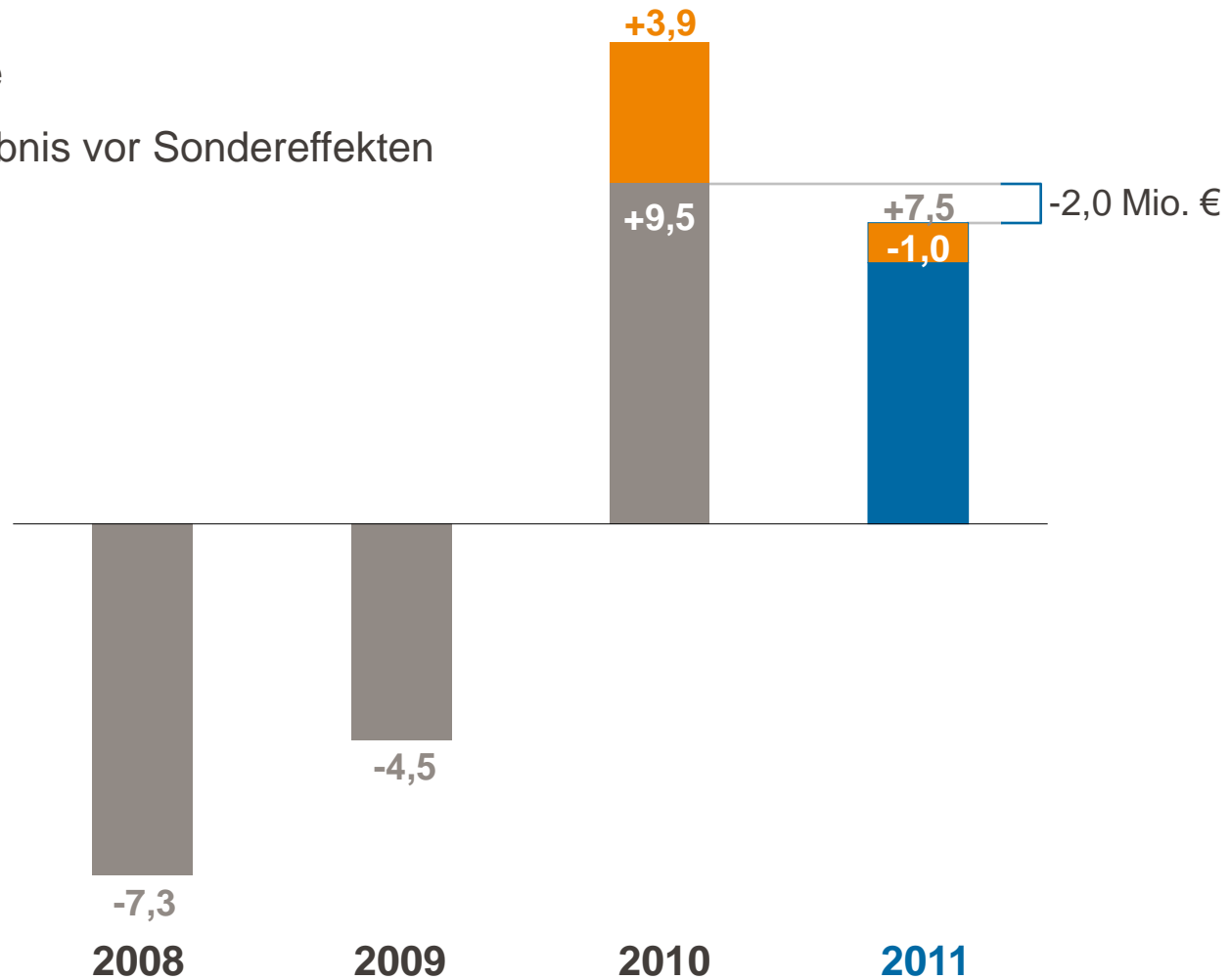
In Mio. Euro



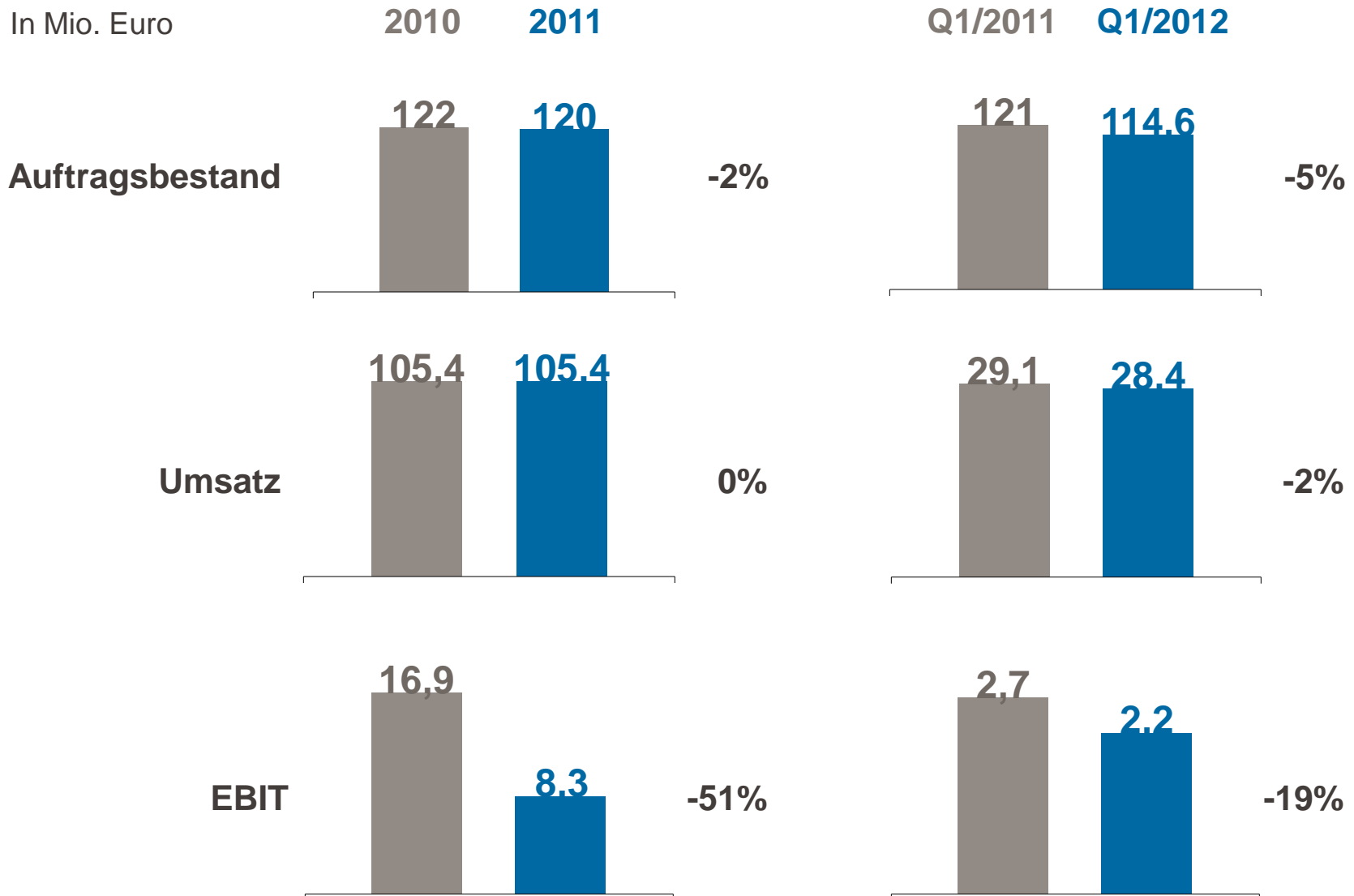
In Mio. Euro

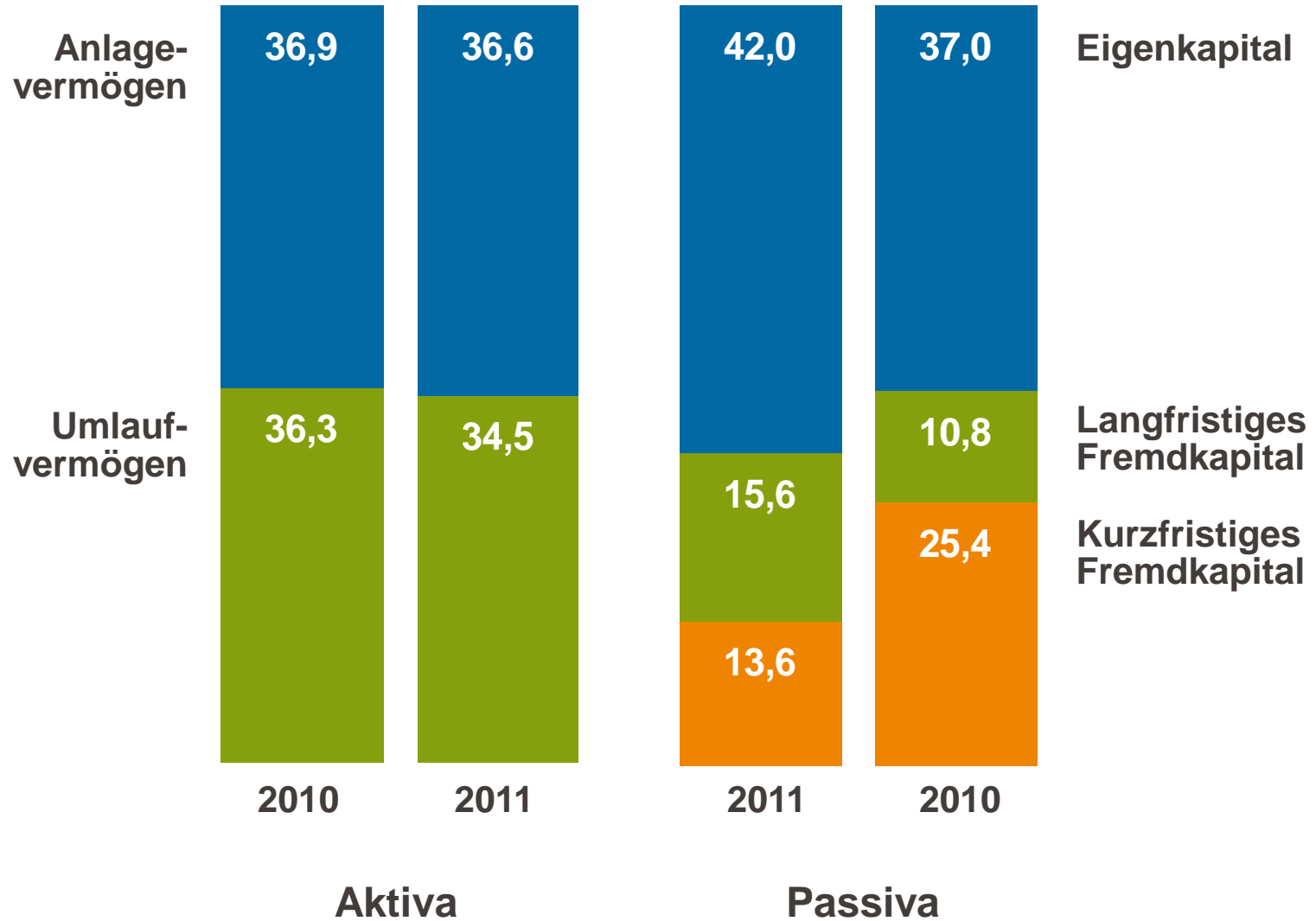
■ Sondereffekte

■ Periodenergebnis vor Sondereffekten



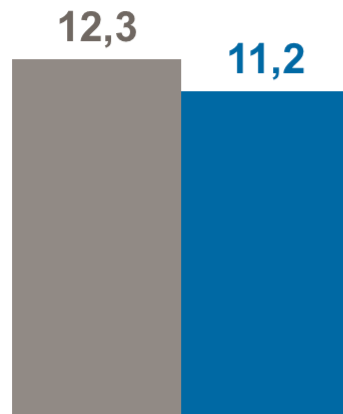
In Mio. Euro





In Mio. Euro

Operativer CF



2010

2011

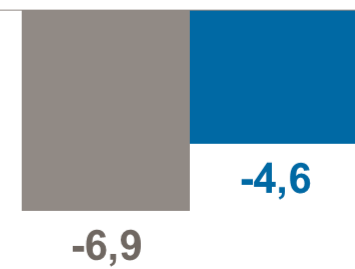
CF aus Finanzierungen



2010

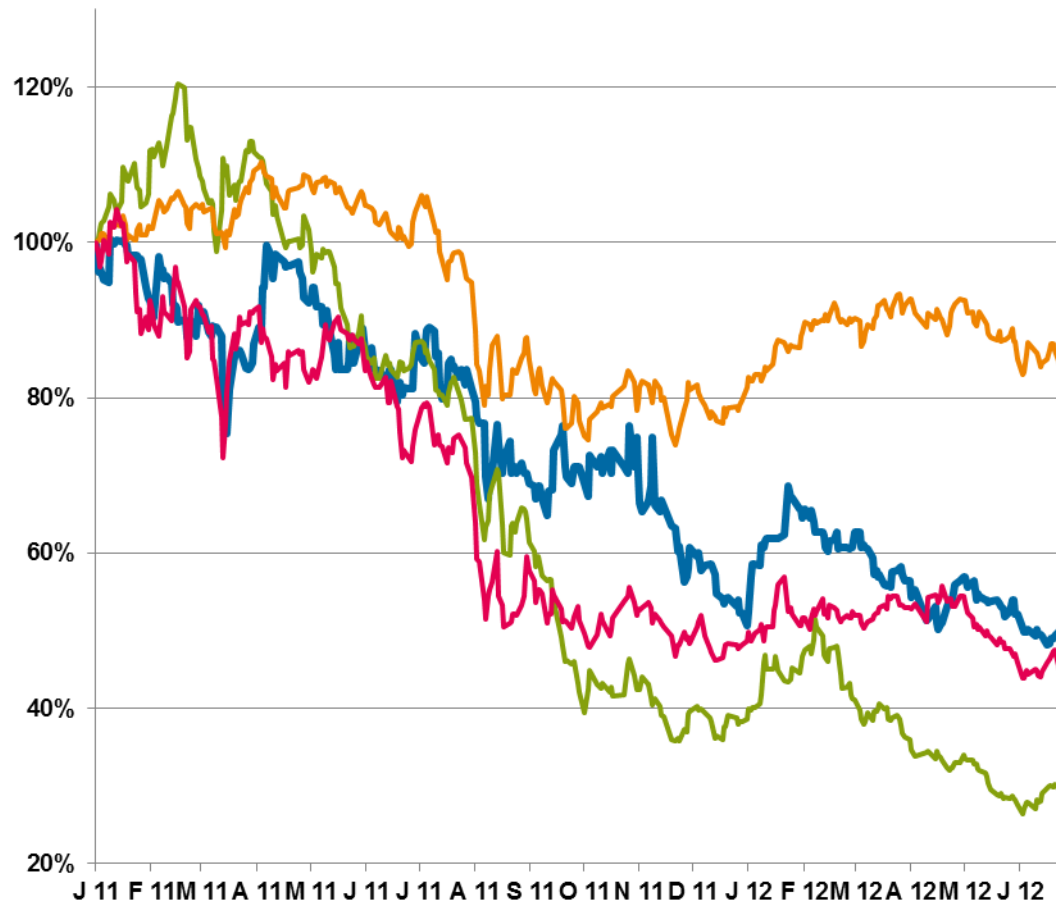
2011

CF aus Investitionen



2010

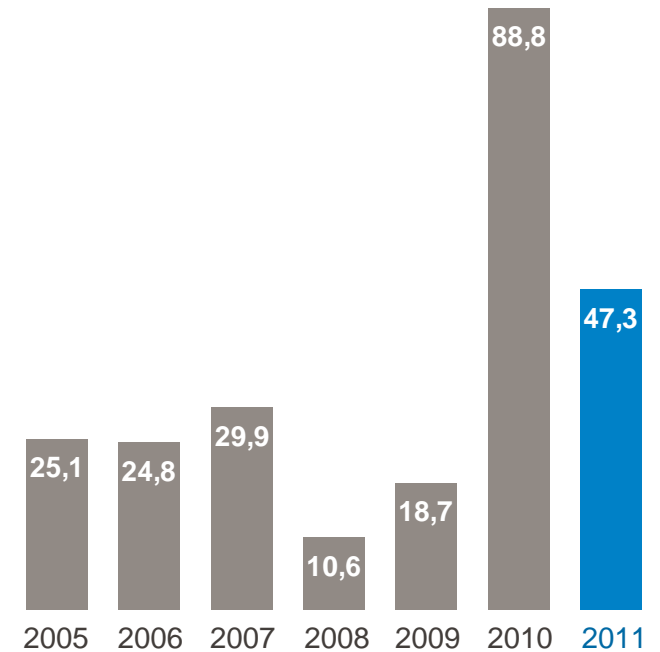
2011



- Schweizer Electronic
- Photovoltaik Global 30 Price Index
- TecDAX
- AT&S

Marktkapitalisierung

In Mio. Euro



- Vorschlag 0,47 € / Aktie
- Ausschüttungsquote: 35 %
- Steigerung um 12%

Aktionärsstruktur

(zum 31.12.2011)

