



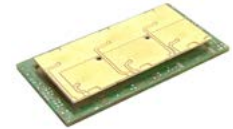
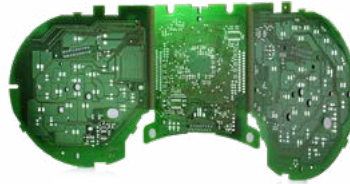
Seit mehr als 168 Jahren Innovationen, die begeistern

SCHWEIZER IM ÜBERBLICK

Die Schweizer Electronic AG steht für modernste Spitzentechnologie und Beratungskompetenz. SCHWEIZERs hochwertige Leiterplatten und innovative Lösungen und Dienstleistungen für die Automobil-, Solar-, Industrie- und Luftfahrtelektronik adressieren zentrale Herausforderungen in den Bereichen Leistungselektronik, Einbett-Technologie und Kostenreduktion. Die Produkte zeichnen sich durch höchste Qualität sowie energie- und umweltschonende Eigenschaften aus.



Begonnen haben wir im Jahr 1849 mit der Herstellung von Zifferblättern für die Schwarzwälder Uhrenindustrie, heute sind wir Technologieführer bei der Herstellung von Leiterplatten mit einem anerkannten Ruf für innovative Lösungen, die Trends wie Mobilität und Energieeffizienz unterstützen.



SCHWEIZER bietet in ihrem Geschäftsfeld Electronic zusammen mit den Partnern Elekonta Marek GmbH & Co. KG, Meiko Electronics Co., Ltd. und WUS Printed Circuit Co., Ltd. kosten- und fertigungs-optimierte Lösungen für Klein-, Mittel- und Großserien an. In Zukunft soll mit dem Partner Infineon Technologies AG der Chip Embedding-Markt erschlossen werden. Im August 2018 hat SCHWEIZER den Grundstein für eine neue, zusätzliche Hochtechnologie-Produktionsstätte in Jintan/Provinz Jiangsu (China) gelegt. Hier sollen ab 2020 insbesondere Leistungselektronik- und Embedding-Anwendungen für den Automotivemarkt hergestellt werden.

Mit knapp 800 Mitarbeitern erzielte SCHWEIZER im Geschäftsjahr 2017 einen Umsatz von 120,9 Millionen Euro. Das im Jahr 1849 gegründete und von Familienmitgliedern geführte Unternehmen ist an den Börsen Stuttgart und Frankfurt (Ticker Symbol „SCE“, „ISIN DE 000515623“) notiert.

ARBEITEN UND LEBEN BEI SCHWEIZER

Unser Hauptsitz befindet sich in Schramberg, mitten im Schwarzwald. Vor Ort und in der Umgebung bieten sich vielfältige Freizeitaktivitäten und Sportmöglichkeiten. Der Schwarzwald wird zu Recht als eine der schönsten Ferienregionen Deutschlands bezeichnet. Der regelmäßig stattfindende Austausch mit den Kollegen aus China, Japan, Singapur und Vietnam fördert die interkulturelle Kooperation zwischen den Standorten.



Unsere Mitarbeiter leisten mit ihren Ideen, ihrer Ausdauer sowie mit Teamgeist und Tatkraft einen wesentlichen Beitrag zu unserem Erfolg. Bei SCHWEIZER steht der Mensch im Mittelpunkt, und wir sorgen dafür, dass die Mitarbeiter Verantwortung übernehmen können und mit interessanten Weiterentwicklungsmöglichkeiten gefördert werden. SCHWEIZER steht auch für eine qualitativ sehr hochwertige Ausbildung. Neben der fachlichen Ausbildung in den Abteilungen und Lehrwerkstätten betreuen die Auszubildenden und Dualen Studenten eigenverantwortlich diverse Projekte wie zum Beispiel Veranstaltungen, Unternehmensvideos oder Ausstellungsstücke für Messen. Diese Aktivitäten fördern die Motivation und Selbständigkeit im beruflichen Alltag sehr.

Für unsere Mitarbeiter legen wir Wert auf einen Ausgleich zwischen Beruf und Privatleben, und wir engagieren uns für sie auch im Freizeitbereich. So veranstalten wir diverse Sport-Events für unsere Mitarbeiter zusammen mit dem Triathlon-Verein Tria Schramberg e.V., den wir auch als Partner unterstützen. Für Fußball-Freunde bieten unsere Tischkicker in den Pausen Gelegenheit zum Abschalten,



Läufer und Walker können mit der wöchentlich stattfindenden Laufgruppe trainieren und die Mountainbiker mit den SCHWEIZER Radkollegen im Sommer die Gegend erkunden. Wer es schneller mag, trifft sich zu einer privaten Motorrad-Ausfahrt mit Kolleginnen und Kollegen. Darüber hinaus bieten regelmäßige Mitarbeiterfeste eine Plattform zum intensiven Austausch und gemeinsamen Feiern unserer Erfolge.

PIONIERGEIST, GESCHWINDIGKEIT, OFFENHEIT UND NACH



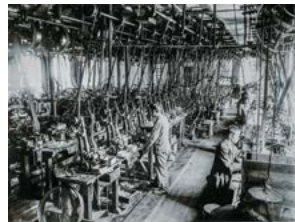
Christoph Schweizer
Gespür für Marktpoten-
ziale und seine Offenheit
gegenüber Innovationen aus
Frankreich und der Schweiz
bringen enorme Wachs-
tumsimpulse schon in den
ersten Jahrzehnten nach der
Firmengründung 1849.



Vertrieb von Zifferblät-
tern zur damaligen Zeit.



Internationale
Auszeichnungen:
Weltausstellung
1873 in Wien und
1893 in Chicago.



Drei neue Fabrikgebäude
sowie eine Emailschmelz-
anlage werden in den Jahren
1877 – 1893 gebaut, um die
stetig steigende Nachfrage
zu bedienen.

50-jähriges Jubiläum bei
SCHWEIZER.

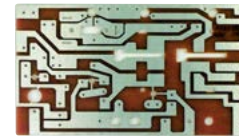


Stetige Er-
weiterung des
Produktions-
programms
zwischen 1903
und 1916.



1936 wird SCHWEIZER Kommandit-
gesellschaft, 1949 feiert sie ihr
100-jähriges Jubiläum.

1958 fällt der
Startschuss für
die Leiterplatten-
produktion.



1849 – 1899: Die ersten fünfzig Jahre

1900 – 1950: Eine Zeit globaler Unruhen

HALTIGES WACHSTUM: DIE BASIS FÜR SCHWEIZERS ERFOLG

1967 wird die neue Fabrik in Dunningen eingeweiht.



Das erste Joint Venture mit einem Unternehmen aus Singapur wird bereits 1982 beschlossen.



1979, im Jahr des 130. Geburtstags, öffnen die Gebäude auf dem Sulgen ihre Pforten.



1989, im 140. Jubiläumsjahr, geht SCHWEIZER in Frankfurt und Stuttgart an die Börse.

2014: Ein neuer Partner, das Unternehmen WUS, wird Anteilseigner, um gemeinsam mit SCHWEIZER den Markt für Hochfrequenz-Leiterplatten zu bedienen.



165
JAHRE SCHWEIZER



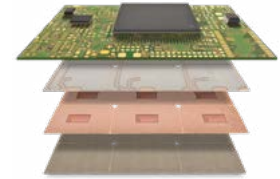
Die zweite Dekade des neuen Jahrtausends bringt weitere Partnerschaften, MEIKO in 2009 und Elekonta in 2013.

2014: Gegen Ende des 165. Jubiläumjahres steigt Infineon bei SCHWEIZER ein, um zusammen den Chip-Embedding Markt für Automobil- und Industrieanwendungen zu erschließen.



1951 – Heute: Im Zeichen von Fortschritt und erfolgreichen Partnerschaften.

INNOVATION AUS TRADITION: MEILENSTEINE IN DER PRODUKTENTWICKLUNG



1849

1936

1958

Heute

Morgen

Gründung des
Emallierbetriebes
„Christoph
Schweizer“

Einrichtung eines zu-
sätzlichen Ätzwertes für
Metallschilder

Beginn der
Leiterplatten-
produktion

Dank der rasant steigenden
Marktnachfrage stehen
Hochtechnologie-Leiter-
platten im Mittelpunkt der
Produktion

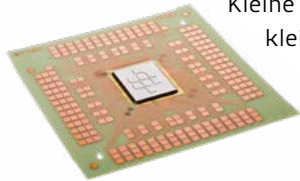
Wie immer einen
Schritt voraus:
Embedding- und
Systemlösungen
sind in unserem
Fokus

LEISTUNGSELEKTRONIK

Lösungen der Leistungselektronik spielen bei den Kernthemen unserer Zeit eine entscheidende Rolle: Sie machen es möglich, die zukünftigen Herausforderungen bei Elektromobilität, Energieerzeugung und Energieverteilung zu bewältigen. Um Kraftstoffverbrauch und CO₂-Emissionen zu reduzieren sowie Sicherheit und Komfort beim Fahren zu erhöhen, muss immer mehr Strom geschaltet und Wärme abgeführt werden. SCHWEIZER bietet dafür das umfassendste Lösungsspektrum aller Leiterplattenhersteller. Schon heute setzt die Automobilindustrie Leiterplatten von SCHWEIZER ein, die Ströme bis zu 1.200 Ampere führen können.



EMBEDDING



Kleine Alleskönner auf engstem Raum: Viele Systeme für heutige und künftige Applikationen müssen immer kleiner werden und gleichzeitig zusätzliche Funktionalitäten anbieten. Ein Beispiel hierfür sind Elektromotoren, bei denen inzwischen die Leiterplatten zusammen mit der Elektronik in den Motor eingebaut werden. Es gibt erste Applikationen, bei denen die Fläche der Leiterplatte und die der verbauten Halbleiter nahezu gleich ist. Daher ist der nächste und konsequente Schritt das Einbetten – im Englischen als Embedding bezeichnet – von aktiven und passiven Bauelementen in die Leiterplatte.

SYSTEMKOSTEN-REDUKTION

Eine Leiterplatte ist zwar ein vergleichsweise preiswertes Bauteil, doch hat sie eine hohe Relevanz für die Anwendung. Das erfordert einen Spagat zwischen den Kosten auf der einen Seite und der Qualität und Zuverlässigkeit auf der anderen Seite. SCHWEIZER stellt eine Vielzahl intelligenter Lösungen bereit, die dazu beitragen, die Systemkosten zu reduzieren und damit das Gesamtsystem preiswerter machen. Ein anschauliches Beispiel ist das FR4 Flex Board, mit dem sich dreidimensionale Leiterplatten durch Tiefenfräsen des Biegebereichs realisieren lassen. Die Leiterplatte wird so schwierigen Einbauverhältnissen angepasst, und Kosten für Steckverbinder und Kabel werden gespart. Weitere Beispiele für die Reduzierung von Systemkosten sind unter anderem die Hochfrequenz-Leiterplatte (HF Board), die kostenintensive HF Materialien nur da nutzt, wo sie auch wirklich benötigt werden, sowie das Combi Board für die smarte Kombination unterschiedlicher Leiterplatten-Technologien.



KONTAKTE



Sales & Marketing

Christian Rössle

christian.roessle@schweizer.ag



Human Resources

Carina Haas

karriere@schweizer.ag



Investor Relations

Elisabeth Trik

ir@schweizer.ag



Media & Communications

Christina Blake

communications@schweizer.ag

Schweizer Electronic AG

Einsteinstraße 10

78713 Schramberg

Telefon: 07422 512-0

www.schweizer.ag

Bildnachweise:

Kuckucksuhr: © ThomasVogel – iStockPhoto.com

Schwimmer: Thomas Gottwald, Director Next Generation Products, Schweizer Electronic AG

Radfahrer: Sebastian King & Florian Brucker, Tria Schramberg e.V.

Stand: September 2018